

MODULAIRE SERIE

De Lumiko modulaire dimmer/schakelaar serie staat voor ultieme vrijheid in het naar wens uitwisselen van de bediening. Elk basis element kan gecombineerd worden met een bedieningsmodule naar keuze. De elektronische aansluiting gebeurt op het basiselement, vervolgens kan de bedieningsmodule eenvoudig uitgewisseld worden zonder elektrotechnische kennis. Zo is het gemakkelijk switchen van een draaiknop naar een drukknop maar ook naar draadloze of bijvoorbeeld aanraakvrije bediening.

ALGEMENE BESCHRIJVING

Deze modulaire draaiknop bediening kan gebruikt worden in combinatie met alle Basiselementen uit de modulaire serie. De knop kan gebruikt worden voor zowel schakelen als dimmen en is eenvoudig uit te wisselen.

MONTAGE

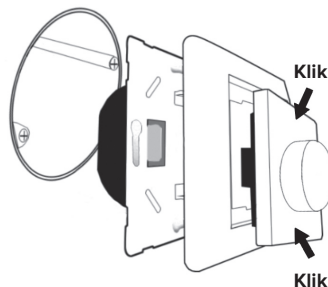
De bedieningsmodule kan geplaatst worden na montage van het basiselement. Kijk op Lumiko.nl voor alle beschikbare basiselementen.

Montage van een basiselement dient met zorg te gebeuren

- Bevestig het basiselement in de elektradoos of wand.
- LET OP: Zorg ervoor dat de aluminium plaat niet wordt vervormd, draai de schroeven of boutjes niet vaster dan nodig!

- Plaats het afdekraam en de adapter op het basiselement (Wanneer een Lumiko afdekraam wordt toegepast is gebruik van de adapter niet nodig).
- Plaats vervolgens de bedieningsmodule op het basiselement. Deze kan maar op één manier geplaatst worden, houd de aanduiding ↑UP aan de bovenzijde. Druk de module, zowel aan de boven als onderkant, aan tot hij vastklikt.

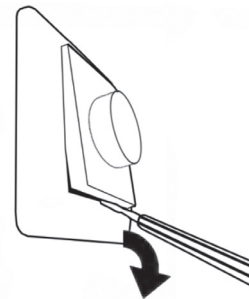
Aandrukken tot hij vastklikt



DEMONTAGE

Het verwijderen van een bedieningsmodule kan met een behulp van een kleine platte schroevendraaier. Steek de schroevendraaier voorzichtig tussen het frame en de module en wip hem voorzichtig los.

Hierna kan de module van het basiselement verwijderd worden.



INSTELLEN MINIMALE EN MAXIMALE LICHTWAARDE

Afhankelijk van de aangesloten verlichting kan het nodig zijn om de minimale en maximale lichtwaarde in te stellen om knipperingen te voorkomen.

Voor het instellen is het verstandig de eventueel reeds ingestelde waarden te resetten:

Reset minimale en maximale waarde:

- Schakel de verlichting uit
- Houd het midden van de draaiknop 10 sec. ingedrukt tot de verlichting reageert. De ingestelde waarden zijn nu gereset.

Instellen minimale en maximale niveau

- Stel de verlichting in op het gewenste minimale niveau.
- Houd het midden van de draaiknop 10 sec. ingedrukt tot de verlichting reageert. De minimale

HANDLEIDING



891345 BM-DRAAIKNOP Bedieningsmodule t.b.v. Lumiko modulaire dimmers/schakelaars

SPECIFICATIES

Combineren met

Lumiko Modulair Basiselement

Kleur

Wit RAL 9003

Normen en standaarden

CE

Maat

55x55mm

waarde is nu opgeslagen.

- Optioneel kan vervolgens het gewenste maximale niveau ingesteld worden.
- Houd hierna het midden van de draaiknop 10 sec. ingedrukt tot de verlichting reageert. Ook de maximale waarde is nu opgeslagen.

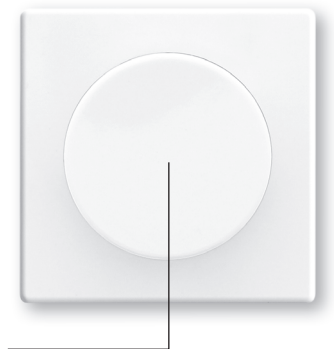
LET OP: Het maximale niveau kan enkel ingesteld worden na het instellen van een minimaal niveau. Is het niet nodig een minimaal niveau in te stellen maar wel een maximaal niveau? Sla dan het minimale niveau op, op de laagste waarde.

Stel uw minimale stand bij voorkeur **hoger** in. Spanningswisselingen in het netwerk kunnen ongewenste knipperingen veroorzaken.

ORIËNTATIE-LED

Achter de afwerking bevindt zich een oriëntatie-led deze brand wanneer de verlichting uitgeschakeld is.

WERKING



- **Klik om de verlichting in- / uit te schakelen**
- **Draai naar rechts om verlichting in te schakelen of om de lichtsterkte te verhogen**
- **Draai naar links om de lichtsterkte te verlagen**

Garantie: 24 maanden na productiedatum mits het product volgens voorschrift is toegepast en niet is geopend.

Klemko Techniek B.V.
Nieuwegracht 26, NL-3763 LB Soest
The Netherlands
T +31 (0)88 002 3300
info@klemko.nl
www.klemko.nl

V2309